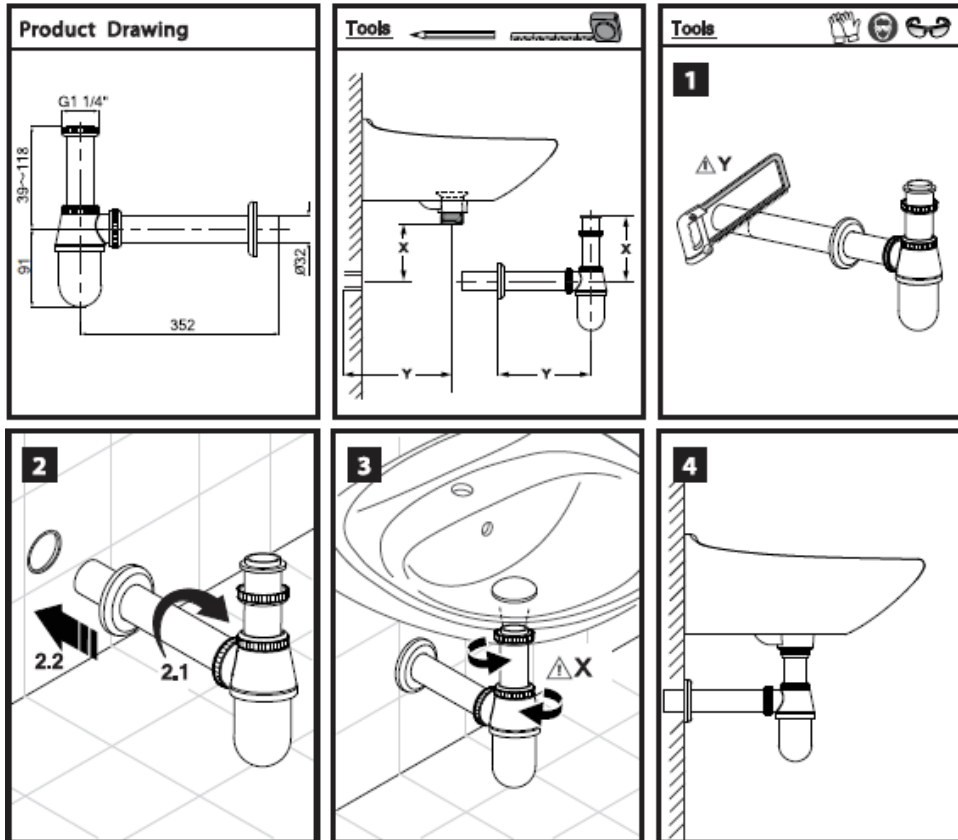


วิธีการติดตั้ง



วิธีใช้งาน ใช้ติดตั้งร่วมกับอ่างล้างหน้า-ล้างมือ สำหรับระบายน้ำทิ้ง

ข้อแนะนำการใช้

1. หลีกเลี่ยงการใช้ผลิตภัณฑ์ทำความสะอาดที่มีฤทธิ์เป็นกรดหรือ สารกัดกร่อนทำความสะอาด
2. หลีกเลี่ยงการใช้ของแข็ง ของมีคมหรือหยาบเข็ดทำความสะอาด
3. ใช้ผ้านุ่มในการเช็ดทำความสะอาดผลิตภัณฑ์

คำเตือน

1. วัตรระยะของถ่อน้ำทิ้งให้เหมาะสมกับการใช้งาน
2. ระวังน้ำไหลซึมที่ผนัง เนื่องจากระยะของถ่อน้ำทิ้ง (ท่อชาร์ป) ในผนังน้อยเกินไป
3. ระวังครีบล้างและขอบชิ้นงานบาดมือขณะติดตั้ง